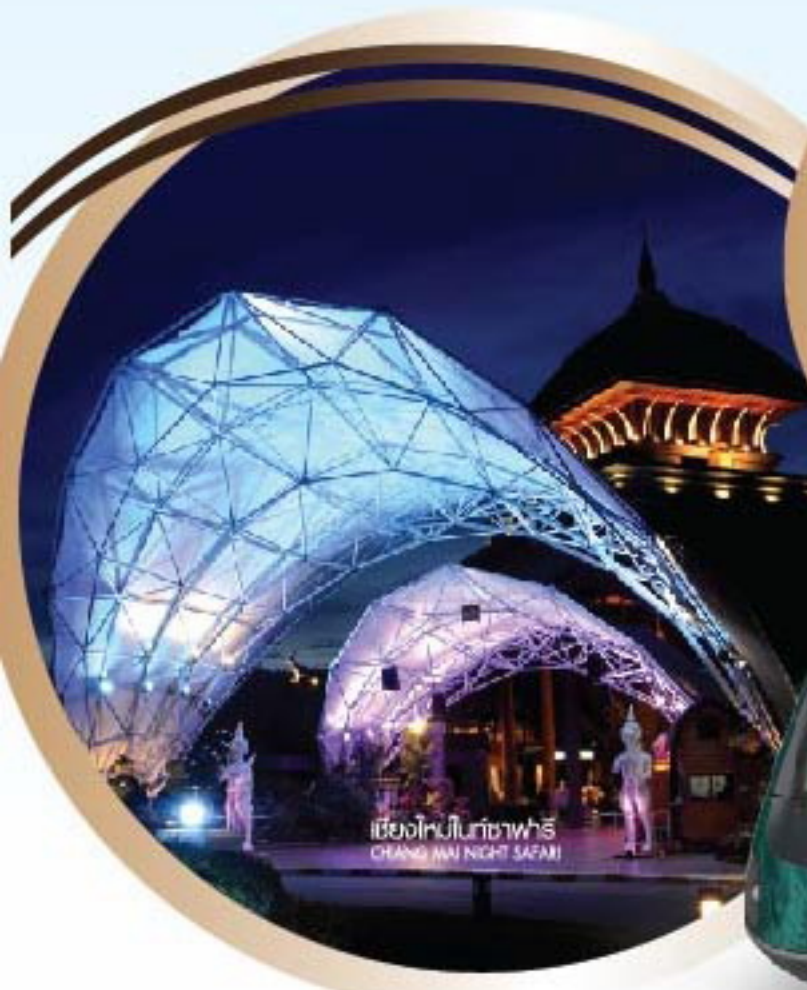
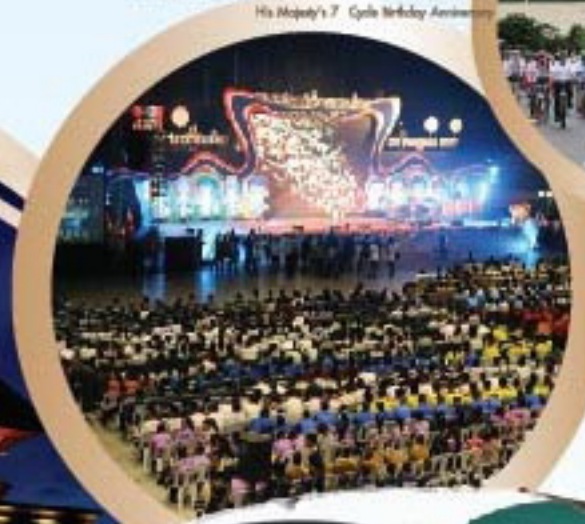




สำนักงานพัฒนาพิงคนคร (องค์การมหาชน)  
Pinkanakorn Development Agency (Public Organization)



ศูนย์ประชุมและแสดงสินค้านานาชาติ เฉลิมพระเกียรติ 7 รอบ พระชนมพรรษา  
The International Convention and Exhibition Centre Commemorating  
His Majesty's 7 Cycle Birthday Anniversary



[www.pinkanakorn.or.th](http://www.pinkanakorn.or.th)  
Contact Center : 053-920000



[www.chiangmainightsafari.com](http://www.chiangmainightsafari.com)  
Contact Center : 053-999000



[www.cmecc-mice.com](http://www.cmecc-mice.com)  
Contact Center : 053-010572

# สำนักงานพัฒนาพิงคนคร (องค์การมหาชน)

Pinkanakorn Development Agency ( Public Organization)

สำนักงานพัฒนาพิงคนคร(องค์การมหาชน) เป็นหน่วยงานที่จัดตั้งตามพระราชกฤษฎีกา จัดตั้งสำนักงานพัฒนาพิงคนคร องค์การมหาชน พ.ศ.2556 ณ วันที่ 5 กุมภาพันธ์ 2556 มีชื่อเรียกเป็นภาษาอังกฤษว่า “Pinkanakorn Develoment Agency (Public Organization)” เรียกโดยย่อว่า PDA โดยมีวัตถุประสงค์เพื่อวางแผน พัฒนา และบริหารจัดการ แหล่งท่องเที่ยว ที่พัก ศูนย์ประชุมและแสดงสินค้านานาชาติและกิจกรรมที่ต่อเนื่อง เพื่อการพัฒนาพิงคนคร การพัฒนาโครงข่ายการคมนาคมการขนส่งและการสาธารณูปโภคเพื่อส่งเสริมภารกิจของการพัฒนาพิงคนคร การประสานงานและสนับสนุนหน่วยงานภาครัฐ องค์การปกครองส่วนท้องถิ่น และภาคเอกชนที่เกี่ยวข้อง ในการพัฒนาพิงคนครรวมทั้งอนุรักษ์ และส่งเสริมศิลปประจาริตประเพณีภูมิปัญญาท้องถิ่นและวัฒนธรรมอันดีงาม ของท้องถิ่นในพื้นที่การพัฒนาพิงคนครและส่งเสริมให้เกิดการจ้างงานและยกระดับคุณภาพชีวิตและความเป็นอยู่ของประชาชนในพื้นที่พิงคนครโดยคำนึงถึง การมีส่วนร่วมของประชาชนและชุมชน

## วิสัยทัศน์

องค์กรที่มีขีดสมรรถนะสูงในการบริหารจัดการพื้นที่เพื่อการท่องเที่ยว และธุรกิจเชื่อมโยงที่มีขีดความสามารถระดับสากล ภายใต้การบูรณาการร่วมกับทุกภาคส่วน

## พันธกิจ

1. วางแผน พัฒนา และบริหารจัดการแหล่งท่องเที่ยว ที่พัก ศูนย์ประชุม และกิจการที่ต่อเนื่องเพื่อการพัฒนาพิงคนคร
2. พัฒนาโครงข่ายการคมนาคมขนส่ง และการสาธารณูปโภค ด้านการท่องเที่ยวและภารกิจที่เกี่ยวข้อง
3. ประสานงานและสนับสนุนหน่วยงานภาครัฐ องค์การปกครองส่วนท้องถิ่นและภาคเอกชนที่เกี่ยวข้อง ในการพัฒนาพิงคนคร
4. อนุรักษ์และส่งเสริมศิลปประจาริตประเพณี ภูมิปัญญาท้องถิ่น และวัฒนธรรมอันดีงาม ของท้องถิ่นในพื้นที่การพัฒนาพิงคนคร
5. ส่งเสริมให้เกิดการจ้างงานและยกระดับคุณภาพชีวิตและความเป็นอยู่ ของประชาชนในพื้นที่การพัฒนาพิงคนครโดยคำนึง ถึงการมีส่วนร่วมของประชาชนและชุมชน

## อุดมการณ์ ค่านิยม ของ สพค.

### Values of PDA.

#### "ตั้งมั่น พัฒนาดน พัฒนางาน

#### ส่งเสริมการทองเที่ยว ด้วยความโปร่งใส"

##### ตั้งมั่นพัฒนาดน

สหค. ถือว่าเจ้าหน้าที่ของ สพค. เป็นทรัพยากรอันมีค่าที่สุด การที่ สพค. จะดำเนินงานมาได้อย่างดีนั้น ก็เพราะจะต้องมีคนเก่งและดีที่มีความรู้ ความสามารถและคุณธรรมเป็นประการสำคัญ สพค.

จึงเลือกสรรคนดีและเก่งเข้าทำงาน

และพัฒนาดนให้พร้อมที่จะเผชิญสภาวะการณ์ที่เปลี่ยนแปลงไปตลอดเวลา

ในขณะเดียวกันก็สร้างความมั่นคงและความผูกพันทางใจให้เจ้าหน้าที่ที่มีความรักต่อองค์กร ให้ความสำคัญกับการพัฒนาดนเองอย่างต่อเนื่อง ทั้งทางด้านความรู้ ความสามารถและด้านคุณธรรม โดยเสริมสร้างพื้นฐานพฤติกรรมที่ใฝ่เรียนรู้ ปลูกจิตสำนึกให้มีคุณธรรม พากเพียร อดทน และรับผิดชอบ

##### ตั้งมั่นพัฒนางาน

สหค. มุ่งกระทำให้สิ่งที่ถูกต้องด้วยความตั้งใจให้เกิดผลงานในทางที่เป็นเลิศเสมอ

เจ้าหน้าที่ทุกระดับและผู้มีส่วนเกี่ยวข้อง ทุกคนตระหนักดีว่าเราต้องทุ่มเทกำลังกาย กำลังใจ ความรู้และความสามารถที่มีอยู่ให้มากที่สุด

ใฝ่เรียนรู้และศึกษาสิ่งใหม่อยู่ตลอดเวลา หมั่นพัฒนางาน พัฒนานวัตกรรม

รวมถึงถ่ายทอดองค์ความรู้ให้แก่กัน เพื่อผลที่ดีที่สุดแก่ สพค.

และผู้มีส่วนเกี่ยวข้องทุกฝ่าย

##### ตั้งมั่นส่งเสริมการทองเที่ยว

สหค. มีบทบาทในการส่งเสริมต่อการทองเที่ยวในพื้นที่ และปฏิบัติตนเป็นพลเมืองที่ดี ในทุกชุมชนที่เกี่ยวข้อง โดยคำนึงถึงหน้าที่ความรับผิดชอบต่อการพัฒนาการทองเที่ยว และสร้างความเข้มแข็งให้กับชุมชน

รวมทั้งให้ความสำคัญกับการจัดการทรัพยากรธรรมชาติ สัตว์ป่า

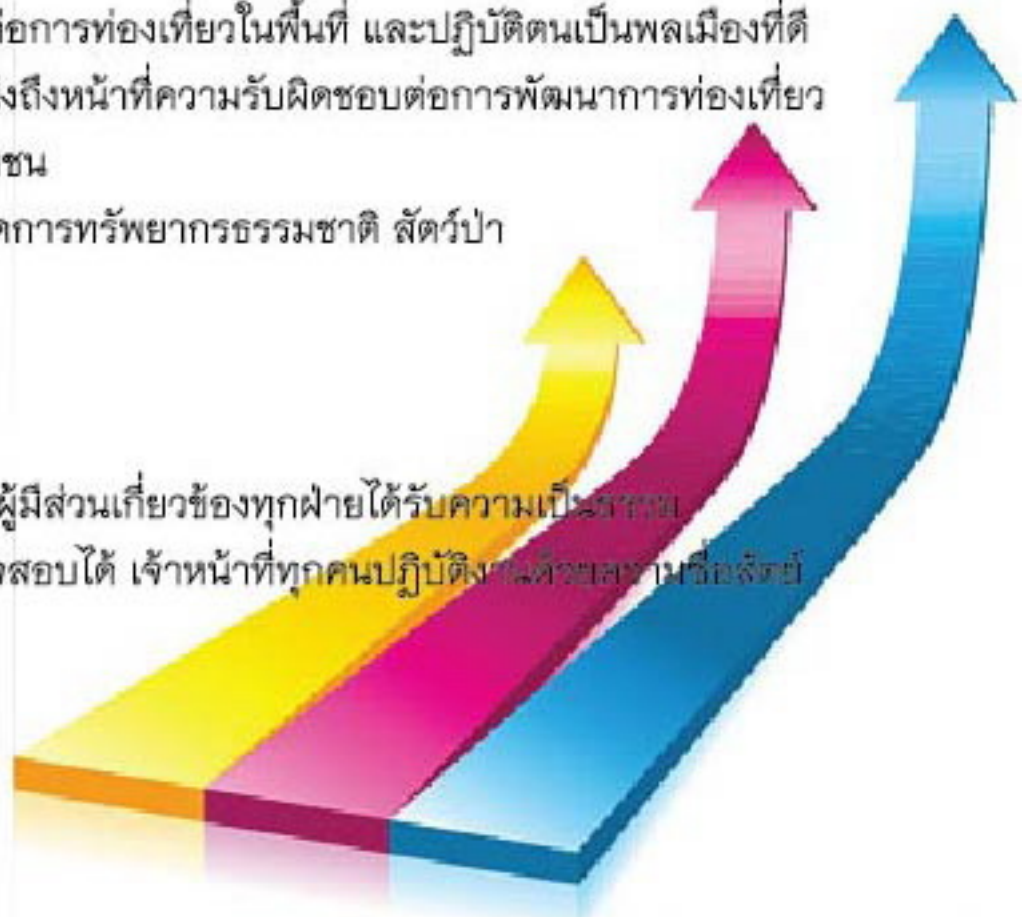
สิ่งแวดล้อมอย่างยั่งยืน

##### ตั้งมั่นในความโปร่งใส

สหค. มีความรับผิดชอบที่จะให้ผู้มีส่วนเกี่ยวข้องทุกฝ่ายได้รับความเป็นธรรม

มีการดำเนินงานที่โปร่งใส ตรวจสอบได้ เจ้าหน้าที่ทุกคนปฏิบัติงานด้วยสุจริตใจ

สุจริต



## สำนักงานพัฒนาพิงคนคร (องค์การมหาชน)

การดำเนินงานของสำนักงานพัฒนาพิงคนคร (องค์การมหาชน) ครอบคลุมพื้นที่จังหวัดเชียงใหม่และบริเวณที่เกี่ยวข้อง ซึ่งเป็นพื้นที่ที่มีศักยภาพสูง มีความพร้อมทั้งด้านศิลปวัฒนธรรมประเพณีทรัพยากรธรรมชาติแหล่งท่องเที่ยวการลงทุนและความเข้มแข็งของภาครัฐและเอกชน และภาคประชาสังคมเป็นการพัฒนาในรูปแบบพิเศษเพื่อเพิ่มพูนศักยภาพการเป็นแหล่งท่องเที่ยวเกี่ยวกับทั้งเพื่อยกระดับคุณภาพชีวิตและความเป็นอยู่ของประชาชนในพื้นที่ดังกล่าวให้ดีขึ้น โดยใช้วิธีการบริหารจัดการที่มีลักษณะเฉพาะคำนึงถึงการมีส่วนร่วมของทุกภาคส่วนและอาจใช้เป็นแนวทางในการบริหารจัดการพื้นที่อื่นต่อไปอีกได้ในอนาคตสำนักงานพัฒนาพิงคนคร (องค์การมหาชน)

เพื่อเผยแพร่ประชาสัมพันธ์องค์กรให้เป็นที่รู้จักของประชาชนให้ครอบคลุมทั่วประเทศโดยเฉพาะในเขต 8 จังหวัด อาทิ จังหวัดเชียงใหม่ , จังหวัดเชียงราย, จังหวัดแม่ฮ่องสอน, จังหวัดลำพูน, จังหวัดลำปาง, จังหวัดแพร่, จังหวัดน่าน และจังหวัดพะเยา เพื่อเสริมสร้างความเข้าใจในวัตถุประสงค์ของการจัดตั้งองค์กรและสร้างความร่วมมือของทุกภาคส่วนในการดำเนินงานขององค์กรให้เป็นที่ประจักษ์เกิดความเชื่อถือเล็งเห็นความสำคัญในภารกิจและพร้อมที่จะให้ความร่วมมือส่งเสริมให้เกิดความเข้าใจอย่างถูกต้องในภารกิจขององค์กรบรรลุความสำเร็จอย่างราบรื่นปราศจากการต่อต้านและอคติต่างๆ ด้วยแนวทางการประชาสัมพันธ์เชิงรุกเปิดประตูสู่หัวใจของประชาชนในพื้นที่ทั้ง 8 จังหวัด ให้มีความเชื่อมั่นในทิศทางการดำเนินงานขององค์กรเพื่อประโยชน์ของประเทศชาติและส่วนรวม โดยจัดหาแนวทางในการให้เกิดความมีส่วนร่วมร่วมมือของ ประชาชนและทุกภาคส่วนในพื้นที่



## วัตถุประสงค์ภารกิจตามกฎหมายจัดตั้งองค์กร

1. วางแผน พัฒนา และบริหารจัดการแหล่งท่องเที่ยว ที่พัก ศูนย์ประชุม และกิจการที่ต่อเนื่องเพื่อการพัฒนาพิกคนคร
2. พัฒนาโครงข่ายการคมนาคมขนส่ง และการสาธารณูปโภคเพื่อส่งเสริมภารกิจตาม 1.
3. ประสานงานและสนับสนุนหน่วยงานภาครัฐ องค์กรปกครองท้องถิ่น และภาคเอกชนที่เกี่ยวข้องในการพัฒนาพิกคนคร
4. อนุรักษ์และส่งเสริมศิลปปะ จาริตประเพณี ภูมิปัญญาท้องถิ่นและวัฒนธรรมอันดีงามของท้องถิ่นในพื้นที่การพัฒนาพิกคนคร
5. ส่งเสริมให้เกิดการจ้างงานและยกระดับคุณภาพชีวิตและความเป็นอยู่ของประชาชนในพื้นที่การพัฒนาพิกคนคร โดยคำนึงถึงส่วนร่วมของประชาชนและชุมชน



สำนักบริหารงานกลาง

Bureau of Central Administration

‘ส่วบส่หุร่กน่ร่อ๖น

บร่การร่อ๖ไม๖ร่

ร่ร่๖๖๖ร่๖๖๖

### สำนักบริหารงานกลาง

1. ดำเนินการเกี่ยวกับงานบริหารทั่วไป งานช่วยอำนวยความสะดวก งานเลขานุการของคณะกรรมการ การเงิน การบัญชี การงบประมาณ การพัสดุอาคารสถานที่ยานพาหนะของสำนักงาน
2. จัดทำแผนยุทธศาสตร์ แผนปฏิบัติงาน และงบประมาณ ให้สอดคล้องกับวัตถุประสงค์การจัดตั้งสำนักงาน รวมทั้งติดตามและประเมินผลการปฏิบัติงาน
3. ดำเนินการเกี่ยวกับการบริหารงานทรัพยากรบุคคล กฎหมาย และระเบียบที่เกี่ยวข้อง และระบบงานเทคโนโลยีสารสนเทศ
4. ประชาสัมพันธ์และเผยแพร่กิจกรรมความรู้ ความก้าวหน้า และผลงานของสำนักงาน

ด้วยสภาพการให้บริการของสำนักงานพัฒนาพิงคนคร เป็นหน่วยงานที่กำกับดูแล วางแผน พัฒนา และบริหารจัดการแหล่งท่องเที่ยว ที่พัก ศูนย์ประชุมฯ และกิจการที่ต่อเนื่อง พัฒนาโครงข่ายการคมนาคมขนส่ง และการสาธารณูปโภคเพื่อส่งเสริมภารกิจ ประสานงานและสนับสนุนหน่วยงาน ภาครัฐ องค์กรปกครองท้องถิ่น และภาคเอกชนที่เกี่ยวข้อง ในการพัฒนาพิงคนครตลอดจนการอนุรักษ์และส่งเสริมศิลปประจําชาติประเพณีภูมิปัญญาท้องถิ่นและวัฒนธรรมอันดีงามของท้องถิ่น ในพื้นที่การพัฒนาพิงคนครและส่งเสริมให้เกิดการจ้างงานยกระดับคุณภาพชีวิตและความเป็นอยู่ของประชาชนในพื้นที่การพัฒนาพิงคนคร โดยคำนึงถึงส่วนร่วมของประชาชนและชุมชน เพื่อเพิ่มพูนศักยภาพการเป็นแหล่งรวบรวมและโอนกิจการ โครงการ เชียงใหม่ไนท์ซาฟารีจากองค์การบริหารการพัฒนาพื้นที่พิเศษเพื่อการท่องเที่ยวอย่างยั่งยืน(องค์การมหาชน)และศูนย์ประชุมและแสดงสินค้านานาชาติ เฉลิมพระเกียรติ 7 รอบ พระชนมพรรษา จังหวัดเชียงใหม่ จากสำนักงานปลัดกระทรวงการท่องเที่ยวและกีฬาโดยมีหน่วยงานที่กำกับดูแลด้านการบริหารงานคือ สำนักงานพัฒนาพิงคนคร







สำนักงานเชียงใหม่ไนท์ซาฟารี

Chiang Mai Night Safari



# “ทันตัม เรจัก ได้ความรู้”

## เชียงใหม่ไนท์ซาฟารี

มุ่งเน้นการให้บริการในตอนเย็นจนถึงกลางคืน และจัดเป็นสวนสัตว์ กลางคืนแห่งแรกในประเทศไทย แต่ในปัจจุบัน เชียงใหม่ไนท์ซาฟารี ได้ปรับเปลี่ยนรูปแบบการให้บริการที่สามารถท่องเที่ยวได้ตลอดทั้งวัน ทั้งในเวลากลางวัน และในเวลากลางคืน และอาจนับได้ว่าเป็นสวนสัตว์กลางคืนที่ใหญ่ที่สุดในโลก ซึ่งมีขนาดใหญ่เป็น 2 เท่าของไนท์ซาฟารี สิงคโปร์ นอกจากนี้เชียงใหม่ไนท์ซาฟารียังเน้นในความเป็น Nature Theme Park ซึ่งจะแตกต่างจากสวนสัตว์ทั่วไป รวมทั้ง Safari ในแอฟริกา โดยเน้นในด้านธรรมชาติวิทยา ชีวิตสัตว์ป่าที่อยู่ในเอเชีย ซึ่งนักท่องเที่ยวจะสามารถศึกษาพฤติกรรมของสัตว์ป่าได้อย่างใกล้ชิด หากเปรียบกับในแอฟริกา ก็ยังหาดูพฤติกรรมของสัตว์ป่าได้ยากกว่า ที่เชียงใหม่ไนท์ซาฟารี





### กิจกรรมการนั่งรถชมสัตว์กลางวัน (Day safari)

เปิดให้บริการตั้งแต่เวลา 15.00 – 16.30 น. รถออกให้บริการทุก ๆ 30 นาที โดยจะเข้าไปในโซน Savanna Safari เป็นโซนแรกจะสัมผัสกับสัตว์อย่างใกล้ชิด เช่น ยีราฟ ม้าลาย จิงโจ้แดง ฯลฯ และ Predator Prowl เป็นโซนที่สอง สัมผัสกับสัตว์น้กกล้า เสือโคร่งขาว , สิงโต ไอยีน่าลายจุด ฯลฯ ทั้งสอง Zones ใช้เวลาในการนั่งชมประมาณ 1 ชั่วโมง 30 นาที



### กิจกรรมการนั่งรถชมสัตว์กลางคืน (Night safari)

เริ่มเปิดบริการตั้งแต่เวลา 18.30 – 22.00 น. รถออกทุกๆ 30 นาที โดยจะเข้าไปในโซน Savanna Safari เป็นโซนแรกจะสัมผัสกับสัตว์อย่างใกล้ชิด เช่น ยีราฟ ม้าลาย จิงโจ้แดง ฯลฯ และ Predator Prowl เป็นโซนที่สอง สัมผัสกับสัตว์น้กกล้า เสือโคร่งขาว , สิงโต ไอยีน่าลายจุด ฯลฯ ทั้งสอง Zones ใช้เวลาในการนั่งชมประมาณ 1 ชั่วโมง 30 นาทีเช่นกัน

ซึ่งเชียงใหม่ไนท์ซาฟารีจะดำเนินการปิดจำหน่ายบัตรเข้าชมเวลา 22.00 น. และมีรอบสำหรับนักท่องเที่ยวต่างชาติ คือ

– Savanna Safari เวลา 18.50 น., 19.30 น., 20.30 น., 21.30 น. และเวลา 22.00 น.

– Predator Prowl เวลา 19.30 น., 20.30 น., 21.30 น. และเวลา 22.00 น.



### กิจกรรมเรียนรู้ชีวิตสัตว์บนเส้นทาง Jaguar trail

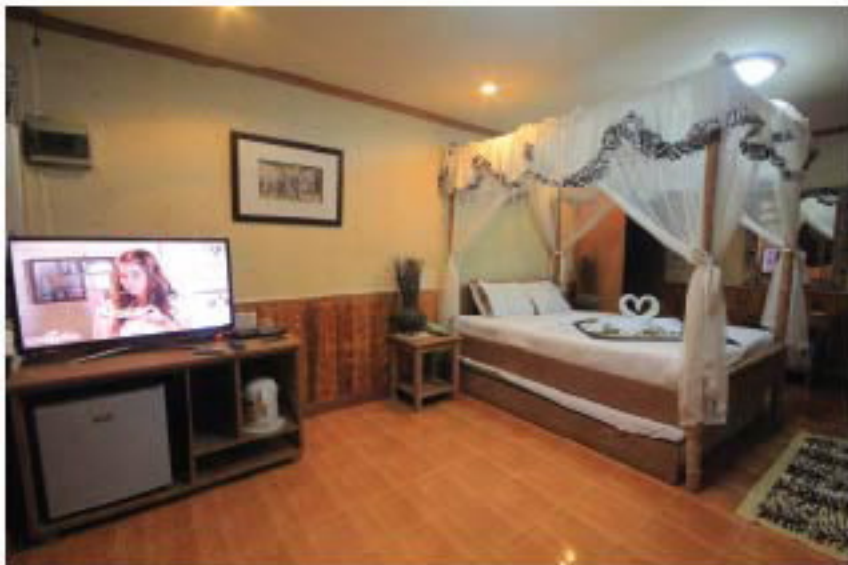
เป็นกิจกรรมการเรียนรู้สำหรับเยาวชนศึกษาเกี่ยวกับพฤติกรรมสัตว์  
ชีวิตความเป็นอยู่ และข้อมูลสัตว์ในเส้นทางเดินชมสัตว์ที่มีขนาดเล็ก  
บริเวณทะเลสาบ สวอนเลค ระยะประมาณ 1.2 กิโลเมตร



### กิจกรรมการแสดงน้ำพุดนตรี

(Musical Fountain with Water Screen)

นักท่องเที่ยวสามารถชื่นชมการแสดงน้ำพุประกอบดนตรีที่มีขนาดใหญ่ที่สุดในป  
ระเทศ เป็นอีกหนึ่งเทคโนโลยีจากประเทศเยอรมัน ซึ่งมีความสูง มากกว่า 12  
เมตร กว้าง 20 เมตร แสดงรอบเวลา 20.00 น. และเวลา 21.10 น.ของทุกวัน



## บ้านพักเชียงใหม่ไนท์ซาฟารี (Resort)

เป็นบ้านตากอากาศชั้นเดียวพร้อมด้วยเครื่องอำนวยความสะดวกต่างๆ อย่างครบครัน กระจายอยู่ตามมุมสงบร่มรื่นของป่าธรรมชาติในบริเวณต่าง ๆ ของเชียงใหม่ไนท์ซาฟารี บ้านแต่ละหลังประกอบด้วย ห้องพัก 3 - 4 ยูนิต แยกออกจากกันอย่างเป็นอิสระภายในแต่ละยูนิตตกแต่งในสไตล์ซาฟารีที่สวยงามแปลกตาด้วยลวดลายผ้าลายและเสื่อโครงพร้อมด้วยมูมรับแขกหรือมูมนั่งเล่นที่จัดไว้ได้อย่างเหมาะสมและสวยงามอีกทั้งมีห้องน้ำในตัวที่ทันสมัยและโอ้อ่าพร้อมสวนหย่อมในร่มที่สวยงามขับบรรยากาศให้ใกล้ชิดธรรมชาติยิ่งขึ้น

## บริการเช่าพื้นที่ประชุมสัมมนา และจัดกิจกรรมต่าง ๆ (Seminar Building)

เชียงใหม่ไนท์ซาฟารีเปิดให้บริการเช่าพื้นที่ในการจัดประชุมสัมมนา และจัดกิจกรรมต่าง ๆ ที่สามารถรองรับหน่วยงานต่าง ๆ มีทั้งพื้นที่เปิดโล่งในกลุ่มลานนาวิลเลจ เพื่อใช้สำหรับให้ผู้เข้าชมไปนั่งและยืนชมความสวยงามของ Swan Lake วิวทิวทัศน์ของป่าธรรมชาติ และดอยสุเทพ-ปุย ภูมิทัศน์รอบๆ Walking Zone และ Musical Fountain และ Water Screen เป็นบริเวณที่ดีที่สุดจุดหนึ่งในการชมความสวยงามของสิ่งแวดล้อมภายในเชียงใหม่ไนท์ซาฟารี ลานชมวิว เป็นพื้นที่ภายนอกอาคารประกอบด้วยพื้นที่ 2 ระดับ มีแปลงไม้ดอกและปาล์ม น้ำมันปลูกต่างๆ กันกลาง เสริมให้ลานชมวิวมีความสวยงามและ สดใสมยิ่งขึ้น ประกอบด้วยรายละเอียดของพื้นที่ที่ใช้ประกอบกิจกรรม ตลอดจนอาคารประชุมที่รองรับได้ตั้งแต่ 50 คนขึ้นไปจนถึงกว่า 150 คน



### นักล่าแห่งรัตติกาล (Night Predators)

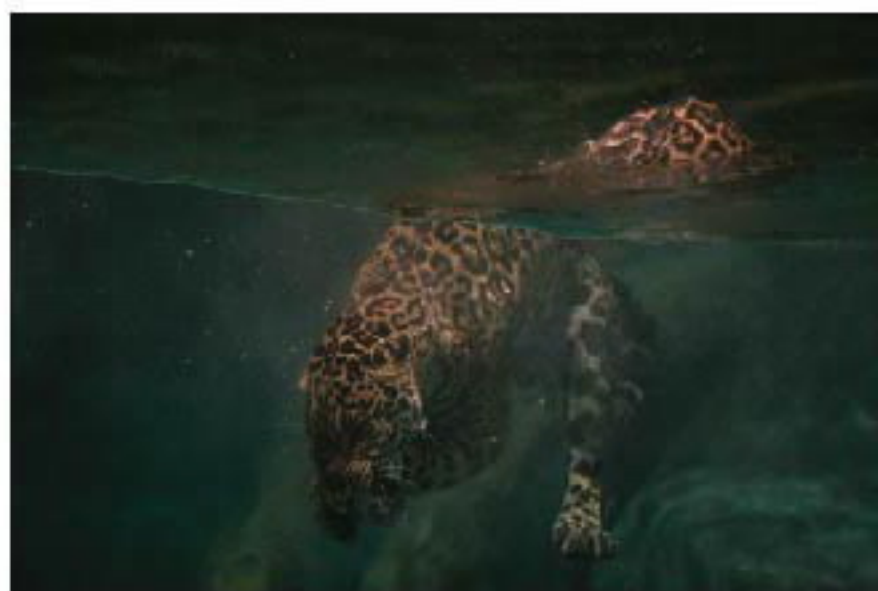
จะได้สัมผัสวิถีชีวิตการดำรงชีวิตของเหล่าสัตว์ป่า อาทิ หมูซอ เม่น นาคใหญ่ ขนเรียบ หมูป่า ไสยีน่า เสือ สิงโต อย่างใกล้ชิด แสดงในช่วงเวลา 19.00 น.



### ร้านอาหารชมสัตว์ “ยีราฟ”

ร้านอาหารอาหารมหัศจรรย์ของคนรักสัตว์ที่สมบูรณ์แบบแห่งแรกในประเทศไทยที่จังหวัดเชียงใหม่ ภายในเชียงใหม่ไนท์ซาฟารีที่ใหญ่ที่สุดในโลกที่เป็นแหล่งท่องเที่ยวประเภทธีมปาร์คที่เซ็ดหน้าชูตาประเทศไทยและความภาคภูมิใจของคนเชียงใหม่ ร้านยีราฟด้วยเอกลักษณ์การออกแบบอาคาร 2 ชั้น ตั้งแต่เวลา 11.00 – 24.00 น. ประกอบด้วยรายละเอียดของพื้นที่ที่ใช้ประกอบกิจกรรม ตลอดจนอาคารประชุมที่รองรับได้ตั้งแต่ 50 คนขึ้นไปจนถึงกว่า 150 คน

# ประมวลภาพ



สำนักงานเชียงใหม่ไนท์ซาฟารี

ที่อยู่ 33 หมู่ที่ 12 ตำบลหนองควาย

อำเภอหางดง จังหวัดเชียงใหม่ 50230

โทรศัพท์ 053-999000 โทรสาร 053-999099







# ศูนย์ประชุมและแสดงสินค้านานาชาติ เฉลิมพระเกียรติ 7 รอบพระชนมพรรษา



The International Convention and Exhibition Centre  
Commemorating His Majesty's 7<sup>th</sup> Cycle Birthday Anniversary

## Mice City at Chiang Mai

ศูนย์ประชุมและแสดงสินค้านานาชาติ เฉลิมพระเกียรติ 7 รอบพระชนมพรรษา และชื่อภาษาอังกฤษว่า “The International Convention and Exhibition Centre Commemorating His Majesty's 7th Cycle Birthday Anniversary” เป็นศูนย์ประชุมและแสดงสินค้าที่มีขนาดใหญ่ มีพื้นที่รวมทั้งหมด 326 ไร่ มีความพร้อมในการรองรับการประชุมสัมมนา การจัดนิทรรศการและงานแสดงสินค้า ทั้งระดับประเทศและระดับนานาชาติ ด้วยพื้นที่ใช้สอยกว่า 60,000 ตารางเมตร พร้อมทั้งสิ่งอำนวยความสะดวก และการบริการ ที่ครบครัน ทันสมัย เพื่อตอบสนองทุกความต้องการของธุรกิจไมซ์และการเปิดสมาคมประชาชาติแห่งเอเชียตะวันออกเฉียงใต้ (ASEAN)

ศูนย์ประชุมและแสดงสินค้านานาชาติ เฉลิมพระเกียรติ 7 รอบพระชนมพรรษา จังหวัดเชียงใหม่ มีพื้นที่ประกอบด้วย อาคารนิทรรศการและห้องประชุม Exhibition and Convention Hall เนื้อที่ใช้สอยประมาณ 11,340 ตารางเมตร, ลานแสดงนิทรรศการกลางแจ้ง พื้นที่รวมกว่า 7,443 ตารางเมตร และอาคารแสดงสินค้า SME





ศูนย์ประชุมและแสดงสินค้านานาชาติเฉลิมพระเกียรติ 7 รอบ  
พระชนมพรรษา เป็นศูนย์ประชุมและแสดงสินค้าที่มีขนาดใหญ่ มีพื้นที่รวม  
ทั้งหมด 326 ไร่ มีความพร้อมในการรองรับการประชุมสัมมนา การจัด  
นิทรรศการและงานแสดงสินค้า ทั้งระดับประเทศและระดับนานาชาติ  
ด้วยพื้นที่ใช้สอยกว่า 60,000 ตารางเมตร พร้อมทั้งสิ่งอำนวยความสะดวก  
และการบริการ ที่ครบครัน ทันสมัย เพื่อตอบสนองทุกความต้องการ  
ของธุรกิจไมซ์





## อาคารนิทรรศการ

อาคารนิทรรศการขนาดใหญ่ ความสูง 12 เมตร

มีพื้นที่จัดแสดงนิทรรศการรวมกว่า 11,340 ตารางเมตร

เมื่อรวมกับพื้นที่โถงประชุม รองรับผู้เข้าร่วมชมงานได้มากกว่า 10,000 คน

สามารถปรับเปลี่ยนรูปแบบให้ เหมาะสมกับการจัดงานทุกประเภท

ด้วย 3 โถงนิทรรศการ และ 2 โถงประชุม

- โถงนิทรรศการ 1 พื้นที่ 2,800 ตารางเมตร

- โถงนิทรรศการ 2 พื้นที่ 2,200 ตารางเมตร

- โถงนิทรรศการ 3 พื้นที่ 2,800 ตารางเมตร

- โถงประชุมราชพฤกษ์ 1 และ 2 พื้นที่รวม 3,400 ตารางเมตร



### ลานแสดงนิทรรศการกลางแจ้ง

มีพื้นที่ในการจัดนิทรรศการกลางแจ้ง 4 ลาน

มีพื้นที่รวมกว่า 7,443 ตารางเมตร

- |                      |   |                         |
|----------------------|---|-------------------------|
| ลานนิทรรศการกลางแจ้ง | 1 | พื้นที่ 1,472 ตารางเมตร |
| ลานนิทรรศการกลางแจ้ง | 2 | พื้นที่ 2,035 ตารางเมตร |
| ลานนิทรรศการกลางแจ้ง | 3 | พื้นที่ 2,368 ตารางเมตร |
| ลานนิทรรศการกลางแจ้ง | 4 | พื้นที่ 784 ตารางเมตร   |



อาคารศูนย์ส่งเสริมพัฒนาและกระจายสินค้าวิสาหกิจขนาดกลางและขนาดย่อมภาคเหนือ (SMEs)

มีโถงนิทรรศการและแสดงสินค้าเพื่อรองรับการใช้งานจากโถงนิทรรศการหลัก มีพื้นที่กว่า 2,000 ตารางเมตร และมีห้องฝึกอบรมจำนวน 4 ห้องที่สามารถรองรับผู้เข้าร่วมอบรมได้ 60-100 ที่นั่ง และห้องสัมมนาแบบเธียเตอร์จำนวน 240 ที่นั่ง

## ประมวลภาพ



ศูนย์ประชุมและแสดงสินค้านานาชาติ  
เฉลิมพระเกียรติ 7 รอบ พระชนมพรรษา  
ที่อยู่ 456 หมู่ที่ 1 ถนนเลียบคันคลองชลประทาน  
ตำบลช้างเผือก อำเภอเมือง จังหวัดเชียงใหม่ 50300  
โทรศัพท์ 053-010572 - 3 โทรสาร 053-010571

[www.cmecc-mice.com](http://www.cmecc-mice.com)







สำนักพัฒนาธุรกิจและโครงการพิเศษ

BUSINESS DEVELOPMENT AND SPECIAL PROJECTS

เชื่อมโยง อนาคต

แหล่งท่องเที่ยว

สู่เสริมคุณภาพชีวิต

สำนักพัฒนาธุรกิจและโครงการพิเศษ

เป็นหนึ่งในการพัฒนาการพื้นที่จังหวัดเชียงใหม่และพื้นที่เชื่อมโยงตามวัตถุประสงค์การจัดตั้งองค์กร มุ่งการพัฒนาและเพิ่มศักยภาพการท่องเที่ยวในพื้นที่จังหวัดเชียงใหม่และพื้นที่ที่เชื่อมโยงตลอดจนการเชื่อมโยงแหล่งท่องเที่ยวที่มีอยู่เดิมให้เกิดมูลค่าเพิ่มขึ้นด้วย และการสนับสนุนการท่องเที่ยวในรูปแบบของท่องเที่ยวทางธรรมชาติและวัฒนธรรมท้องถิ่นของจังหวัดเชียงใหม่และพื้นที่เชื่อมโยง



# แนวทางการออกแบบและการวางแผน การเยี่ยมชมแหล่งท่องเที่ยวธรณีวิทยา



ผาซ้อ ตั้งอยู่ในอำเภอดอยหล่อ ในความดูแลของอุทยานแห่งชาติ  
แม่วาง เป็นปรากฏการณ์ตามธรรมชาติที่เกิดจากการกัดเซาะของ  
ลมฝนจนทำให้แผ่นดินที่เชื่อกันว่าเมื่อหลายร้อยปีหรือพันปีก่อน  
บริเวณแห่งนี้เคยเป็นทางเดินของแม่น้ำปิง ซึ่งสังเกตได้จากก้อน  
กรวดหิน กลมมนกระจัดกระจายอยู่ในเนื้อดินจำนวนมากจนกระทั่ง  
แม่น้ำปิงได้เปลี่ยนสายย้ายทิศไหลผ่านไปที่อื่น บริเวณนี้ก็ได้ถูกยก  
ตัวเป็นเนินเขาสูงตะกอนแม่น้ำปิงก่อตัวทับถม กันเป็นชั้นๆ ผ่าน  
กาลเวลาและถูกกัดเซาะจนกลายเป็นหน้าผา และเสาดินที่มีรูปร่าง  
แปลกตาคล้ายกับที่แพะเมืองผีในจังหวัด เพชร หรือละลุในจังหวัด  
สระแก้ว มีลักษณะที่แตกต่าง ซึ่งต่างกับผาซ้อ ซึ่งมีลักษณะเป็นกำแพง  
และเสาดิน ขนาดใหญ่ลวดลาย แปลกตา มีขนาดสูงใหญ่ราว 30 เมตร  
เป็นบริเวณกว้างนับร้อยเมตร และยังพบรังผึ้งขนาดใหญ่อยู่ตามหน้าผา  
จำนวนมากสร้าง ความตื่นตาตื่นใจแก่ผู้ที่เข้าไปเที่ยวชม เพื่อพัฒนา  
การท่องเที่ยว สำนักพัฒนาธุรกิจและโครงการพิเศษ ได้ดำเนินการ  
สำรวจ การออกแบบ ปรับปรุงเส้นทางท่องเที่ยวผาซ้อ เพื่อหาแนวทาง  
การออกแบบและการวางแผนการพัฒนาแหล่ง ท่องเที่ยวผาซ้อให้มี  
มาตรฐาน สามารถรองรับนักท่องเที่ยวได้อย่าง มีประสิทธิภาพ  
และมีความพร้อมในการต้อนรับนักท่องเที่ยว จากทุกทั่วสารทิศ



## โครงการพัฒนาระบบขนส่งมวลชน ด้านการพัฒนาเมื่อเชียงใหม่

สำนักงานพัฒนาพลังงาน (องค์การมหาชน) และการรถไฟฟ้าขนส่งมวลชนแห่งประเทศไทย เป็นการสร้างความร่วมมือและส่งเสริม สนับสนุนและสร้างความสัมพันธ์ เชิงพันธมิตรในการใช้ทรัพยากรระหว่างทั้งสองหน่วยงาน อันสอดคล้องกับภารกิจหลักของสำนักงานพัฒนาพลังงาน ซึ่งมีวัตถุประสงค์ในการพัฒนาโครงข่ายคมนาคม การขนส่ง และสาธารณูปโภค นอกจากนี้ยังร่วมกันพิจารณาความเหมาะสมและความเป็นไปได้ในการพัฒนาระบบขนส่งมวลชนภายในจังหวัดเชียงใหม่ เพื่อให้สามารถดำเนินโครงการพัฒนาระบบขนส่งมวลชนได้อย่างเป็นรูปธรรม แลกเปลี่ยนข้อมูลสารสนเทศในส่วนที่ เกี่ยวข้องกับการพัฒนาระบบขนส่งมวลชนจังหวัดเชียงใหม่ และสนับสนุน ส่งเสริมบุคลากรให้มีการแลกเปลี่ยนเรียนรู้ในด้านต่างๆ เช่น ด้านการดำเนิน โครงการพัฒนาระบบขนส่งมวลชน ด้านการพัฒนาเมืองเชียงใหม่ เป็นต้น รวมทั้งประสานความร่วมมือระหว่างกัน และสนับสนุนการดำเนินงาน ตลอดจนติดตามประเมินผลการดำเนินงานที่เกี่ยวข้องให้เกิดประโยชน์สูงสุด

# การเชื่อมโยงระบบขนส่งมวลชน กับการเพิ่มโอกาสทางธุรกิจด้านการ ท่องเที่ยวในเขตภาคเหนือตอนบน เพื่อรองรับการเปิดประชาคมอาเซียน

จังหวัดเชียงใหม่เป็นศูนย์กลางทางเศรษฐกิจ การค้า การลงทุน และ การท่องเที่ยวของภาคเหนือ อีกทั้งยังเป็นศูนย์กลางด้านการเดินทาง และการขนส่งสินค้าที่สำคัญๆ ส่งผลกระทบต่อปัญหาการจราจรติดขัด ด้วยเหตุนี้ สำนักงานพัฒนาพิงคนคร ได้เล็งเห็นถึงความสำคัญในการศึกษา วิจัยความเหมาะสมและออกแบบรายละเอียดระบบขนส่งมวลชนเชียงใหม่ และพื้นที่เชื่อมโยง ได้แก่ จังหวัดลำพูน และจังหวัดลำปาง เพื่อรองรับความต้องการ ในการเดินทางของประชาชนที่เพิ่มขึ้น ส่งเสริมกิจกรรม ทางเศรษฐกิจ การค้า การท่องเที่ยว และลดผลกระทบจากปัญหาการจราจร อุบัติเหตุ และมลภาวะในอนาคต ซึ่งสอดคล้องกับแผนพัฒนาเศรษฐกิจ และสังคมแห่งชาติ ฉบับที่ 11 (พ.ศ.2555-พ.ศ.2559)

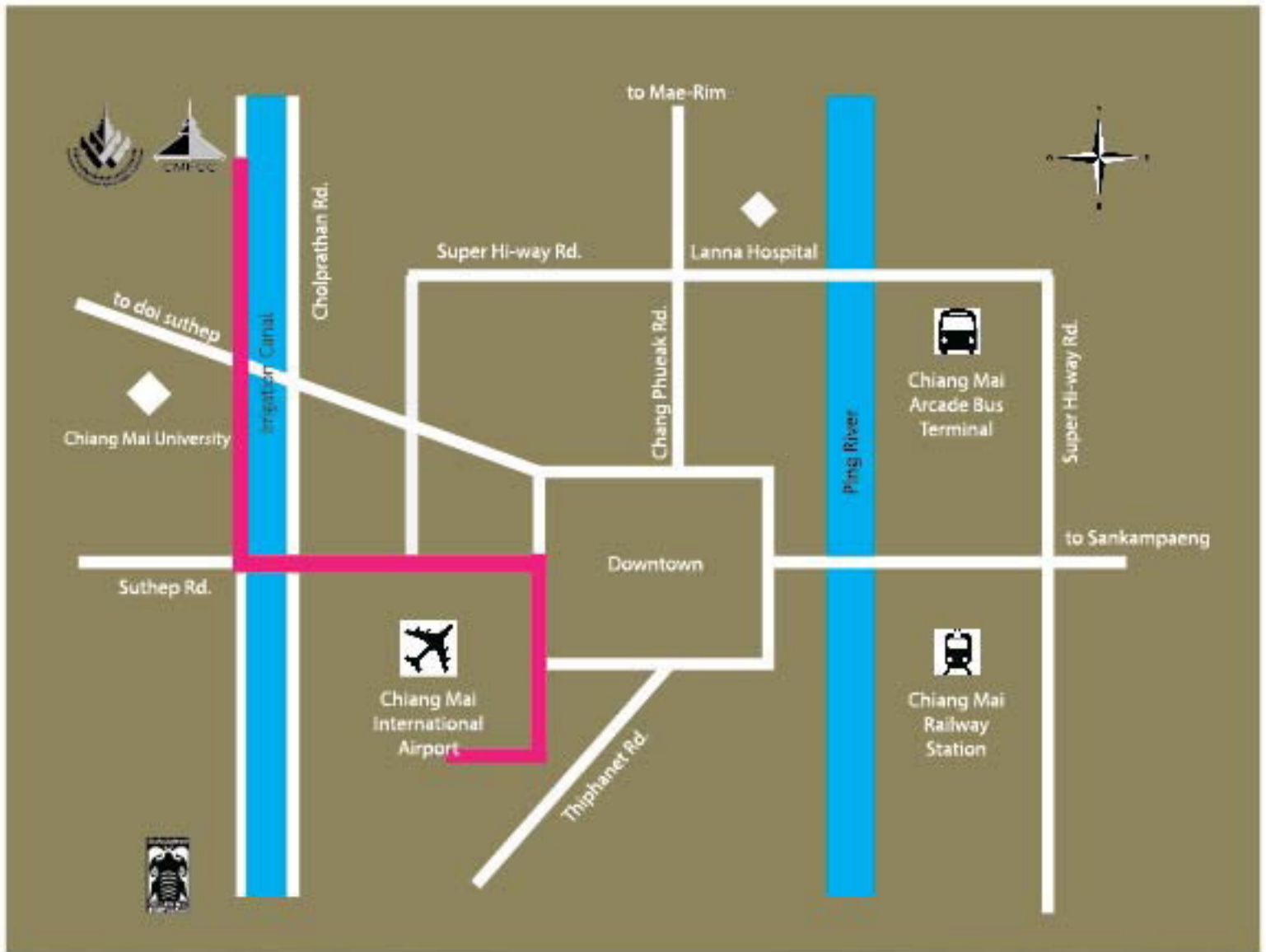


# พร้อมสู่การเตรียมเข้าสู่ การเป็นเมืองมรดกโลก

เชียงใหม่มีอายุกว่า 720 ปี มีศิลปวัฒนธรรมที่รุ่งเรือง มีศิลปวัฒนธรรมที่เป็นเอกลักษณ์เฉพาะตัว การพัฒนาเมืองเชียงใหม่ เกิดขึ้นมาก่อนที่จะมีแนวคิดผลักดันให้เชียงใหม่เป็นเมืองมรดกโลก ดังนั้นเทศบัญญัติที่ออกมาจึงไม่มีผลย้อนหลัง ทำให้ต้องขอความร่วมมือจากชุมชนและผู้ประกอบการให้ปรับเปลี่ยนรูปแบบอาคารรวมถึงสีอาคารให้เหมาะกับเมืองเก่า เพื่อให้เกิดความสวยงามและมีความเหมาะสมกลมกลืนกับเมืองเก่าที่ดำเนินการผลักดันให้เชียงใหม่สู่เมืองมรดกโลก ประกอบกับการทำเชียงใหม่ ให้เป็นเมืองมรดกโลกนั้น จะเป็นเมืองเก่าที่ยังมีชีวิตยังคงมีชุมชนอยู่ในพื้นที่ ทำให้การผลักดันให้เป็นมรดกโลกจะต้องได้รับความร่วมมือจากประชาชนในพื้นที่รวมทั้งหน่วยงานต่างๆ ที่อยู่ในพื้นที่ ปัจจุบันได้รับความร่วมมือจากหน่วยงานต่างๆ ในการที่จะเปลี่ยนสีอาคารให้กลมกลืนกับเมืองเก่า



## แผนที่เส้นทาง



### เส้นทางการเดินทาง

**เส้นทางที่ 1 :** จากตัวเมืองเชียงใหม่ วิ่งมาทางทิศเหนือ

เข้าสู่ถนนเลียบคลองชลประทาน ประมาณ 6.9 กิโลเมตร จากนั้นเลี้ยวซ้าย ใช้เวลาเดินทาง 10 นาที

**เส้นทางที่ 2 :** จากท่าอากาศยานนานาชาติเชียงใหม่ วิ่งมาทางทิศเหนือ

เข้าสู่ถนนเลียบคลองชลประทานระยะทาง ประมาณ 8.8 กิโลเมตร จากนั้นเลี้ยวซ้าย ใช้เวลาเดินทาง 15 นาที

## ติดต่อกับเรา



**สำนักงานพัฒนาพิงคนคร (องค์การมหาชน)**  
ที่อยู่ 456 หมู่ที่ 1 ถนนเลียบคันคลองชลประทาน  
ตำบลช้างเผือก อำเภอเมือง จังหวัดเชียงใหม่ 50300  
โทรศัพท์ 053-920000 โทรสาร 053-920002



**สำนักงานเชียงใหม่ไนท์ซาฟารี**  
ที่อยู่ 33 หมู่ที่ 12 ตำบลหนองควาย  
อำเภอหางดง จังหวัดเชียงใหม่ 50230  
โทรศัพท์ 053-999000 โทรสาร 053-999099



**ศูนย์ประชุมและแสดงสินค้านานาชาติ  
เฉลิมพระเกียรติ 7 รอบ พระชนมพรรษา**  
ที่อยู่ 456 หมู่ที่ 1 ถนนเลียบคันคลองชลประทาน  
ตำบลช้างเผือก อำเภอเมือง จังหวัดเชียงใหม่ 50300  
โทรศัพท์ 053-010572 - 3 โทรสาร 053-010571

**สำนักพัฒนาธุรกิจและโครงการพิเศษ**  
ที่อยู่ 456 หมู่ที่ 1 ถนนเลียบคันคลองชลประทาน  
ตำบลช้างเผือก อำเภอเมือง จังหวัดเชียงใหม่ 50300  
โทรศัพท์/โทรสาร 053-920071





**สำนักงานพัฒนาพิงคนคร (องค์การมหาชน)**

456 หมู่ที่ 1 ถ.เลียบคันคลองชลประทาน ต.ช้างเผือก

อ.เมือง จ.เชียงใหม่ 50300 โทร.053 - 920000